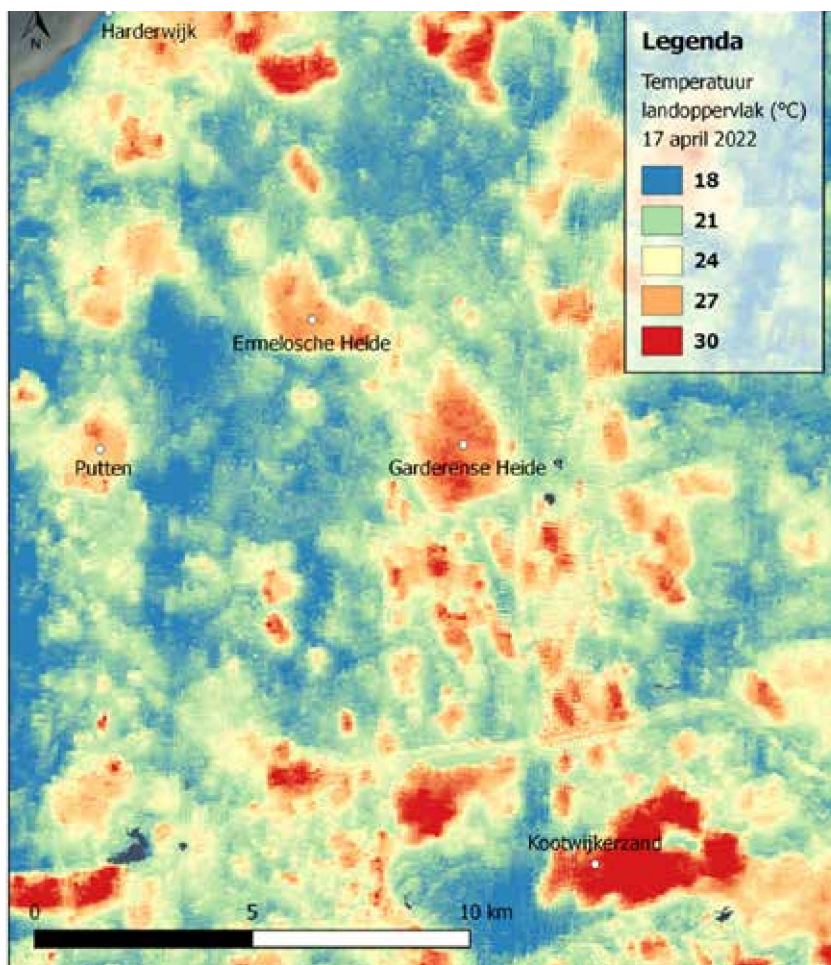


Omzetten boerenland in natuur kan aarde verder opwarmen

Het kabinet zet het landelijke gebied op de schop vanwege stikstof. Echter, als je niet oppast krijg je er een verdere opwarming van de aarde voor terug. Met name grasland heeft een verkoelend effect op het klimaat. Als grasland plaats moet maken voor verstedelijking, een zonnepark, bos of drogere natuur, dan heeft dat opwarming van het aardoppervlak tot gevolg. Dat zegt Wim Bastiaanssen, hoogleraar watermanagement aan TU Delft, op basis van satellietmetingen. “Het landgebruik heeft invloed op de temperatuur van het aardoppervlak.”



Wim Bastiaanssen richtte enkele jaren geleden IrriWatch op. Dit kennisbedrijf monitort nauwgezet de temperatuur en het vochtgehalte van het aardoppervlak in Nederland en vijftig andere landen. Amerikaanse en Europese satellieten verrichten dagelijks metingen. Uit die metingen blijkt dat het landgebruik van invloed is op de temperatuur van het aardoppervlak. Op plekken met veel water blijft het koeler dan op plekken waar het droog is, zoals in de stad. Dat is bekend. Dat het op zonnige dagen al gauw om een graad of vijf à zes verschil gaat, is minder bekend. Minder bekend is ook dat er verschillen zijn tussen de soort bomen en planten die in het veld staan. De temperatuur van grasland ligt op zomerse, onbewolkte dagen al gauw een paar graden lager dan van bos of een heideveld. Grasland omzetten naar een andere vorm van landgebruik levert al snel een temperatuurstijging op.

De temperatuur van de oppervlakte van de Veluwe en omgeving. De temperatuur van droge natuur ligt een stuk hoger.
Bron: Irriwatch.

Wim Bastiaanssen: “Het omzetten van weilanden in woonwijken, bossen of heidevelden zou wel eens een schending van het internationale klimaatverdrag kunnen betekenen.”



Nederland ondertekende in 2016 het Klimaatverdrag van Parijs. In dit verdrag is vastgelegd de stijging van de gemiddelde wereldtemperatuur te beperken tot 2 graden Celsius, en zo mogelijk 1,5 graden Celsius. Verandering van landgebruik heeft relatief veel invloed op de stijging van de temperatuur. Bastiaanssen vindt het dan ook vreemd dat dit aspect niet wordt meegewogen, bijvoorbeeld bij het herbestemmen van agrarische gronden. Wanneer grasland wordt volgebouwd, leidt dat onherroepelijk tot een behoorlijke stijging van de oppervlaktetemperatuur.

Hetzelfde geldt voor de omzetting van bijvoorbeeld bos in een zandverstuiving of veld met droge heide. In het algemeen kan worden gesteld: hoe droger het oppervlak, hoe hoger de oppervlaktetemperatuur zal oplopen. Het verdampen van vocht heeft een verkoelend effect.

SCHEIDING KLIMAATAKKOORD

Water en natte natuur hebben de laagste oppervlaktetemperatuur, gevolgd door grasland (zie tabel). “Weilanden leveren een belangrijke bijdrage aan het niet laten oplopen van de oppervlaktetemperatuur en

het halen van de klimaatdoelen”, stelt Bastiaanssen.

Het omzetten van weilanden in woonwijken, bossen of heidevelden zou wel eens een schending van het internationale klimaatverdrag kunnen betekenen, denkt hij. Een interessant geval om eens aan een rechter voor te leggen. Dat geldt ook voor de groot-schalige plaatsing van zonnepanelen. “Die evenaren de temperatuur van stedelijk gebied.”

Het ministerie van Economische Zaken en Klimaat laat desgevraagd weten dat deze vorm van opwarming niet wordt meegewogen in het klimaatbeleid.

“Hier gaat het om het zogenaamde hitte-eiland-effect. In ons klimaatbeleid sturen wij hier niet op, want daarmee neem je de oorzaak van de klimaatverandering niet weg. Die oorzaak ligt in de uitstoot van broeikasgassen”, aldus de woordvoerder.

Aan de verkoelende werking van grasland wordt dus voorbij gegaan. Lokale overheden hebben volgens het ministerie wel de mogelijkheid om ook hierop te sturen, dus als mensen in de provincie de temperatuur niet willen laten stijgen, zal vooral productiegrasland moeten blijven. ■

De oppervlaktetemperatuur per type landgebruik op 7 augustus 2020 rond het middaguur. Bron: IrriWatch

Landgebruik	Oppervlakte-temperatuur (in °C)
Natte natuur	30.6
Zoet water	30.9
Gras	31.9
Kale grond	32.2
Zout water	32.4
Donkernaaldbos	32.4
Glastuinbouw	32.7
Loofbos	33.1
Licht Naaldbos	33.5
Mais	33.7
Aardappelen	34.0
Bieten	34.1
Granen	34.1
Bollen	34.1
Overige landbouw	34.5
Boomgaard	34.6
Boomteelt	35.2
Droge natuur	35.3
Stedelijk gebied	36.7