

# Onjuist: 20% minder vlees halveert ontbossing

Kloppen de krantenkoppen “Wereldwijd 20% minder rundvlees eten halveert de ontbossing” (Duurzaam Nieuws, 11 mei) en “Als we 1 op 5 biefstukjes minder eten, halveert dat de ontbossing” (Trouw, 5 mei)? De kranten baseerden zich op een wetenschappelijk artikel in Nature. Het gaat in deze studie echter niet om wat mensen vandaag kunnen doen, zoals de kranten menen. Het gaat om een toekomstscenario.

**Trouw**



**D**e krantenberichten zijn gebaseerd op een artikel in het wetenschappelijk blad Nature (Projected environmental benefits of replacing beef with microbial protein). In deze studie werd gekeken welk effect minder rundvleesconsumptie in de toekomst heeft, op de behoefte aan landbouwgrond in 2050. De studie gaat over de ontbossing in de toekomst.

De onderzoekers hielden rekening met de toekomstige bevolkingsgroei en de verwachte inkomensstijging, vooral in huidige middeninkomenslanden. Hogere inkomens zullen leiden tot andere voedingspatronen met meer dierlijke producten en luxere voedingsmiddelen.

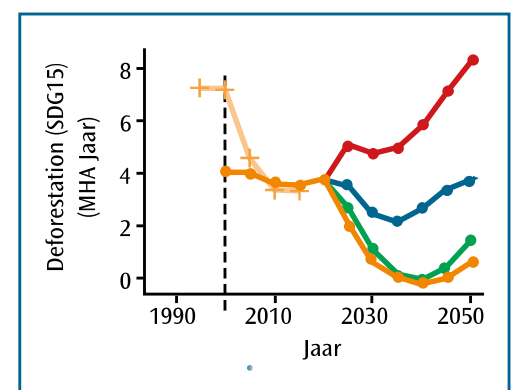
## BEREKENING EFFECTEN

Het artikel berekende de effecten als de rundvleesconsumptie vervangen werd door een vleesvervanger gemaakt uit schimmelleiwitten. In hun scenario's werd het effect in stappen van 20% berekend. Zij kozen voor de vervanging van rundvlees omdat eerdere LCA-studies hadden aangetoond dat vervanging van varkens- en pluimveevlees niet tot substantiële milieuvoordelen leiden.

Als er geen verandering in de rundvleesconsumptie is, zal de toekomstige ontbossing kunnen oplopen van het huidige niveau van bijna 4 miljoen hectare per jaar, tot 8 miljoen in 2050 (rode lijn, Figuur 1). Bij een vervanging van 20% (blauwe lijn) zal de ontbossing beperkt blijven tot 4

miljoen ha per jaar. Een halvering van de verwachte toekomstige ontbossing. De volgende stappen hebben een minder groot effect. Maar nog steeds zal er ontbossing plaatsvinden.

Als 80% van de rundvleesconsumptie wordt vervangen door schimmelleiwitten en de consumptie van varkens- en pluimveevlees per hoofd van de bevolking gelijk blijft, zal de ontbossing beperkt blijven tot ca 1 miljoen ha. Die 1 miljoen ha zal voor ongeveer 75% nodig zijn voor de voedselproductie voor de groeiende bevolking en 25% voor de voeding van varkens en pluimvee. ■



Figuur 1. De verwachte ontbossing bij 0, 20, 40, 60 en 80% vervanging van rundvlees door schimmelleiwit (Bron: Nature, Vol 605, 2022).